



# LAGUNA

## 151-MFlux5

### MFlux 5 Mobilní filtr vzduchu

Návod k obsluze



Výrobce

**Laguna Tools Inc.**

744 Refuge Way, Suite 200 Grand Prairie, Texas 75050

USA

Phone: +1 800-234-1976

Website: [www.lagunatools.com](http://www.lagunatools.com)

Distributor

**IGM nástroje a stroje s.r.o.**

Ke Kopanině 560, 252 67, Tuchoměřice

Czech Republic, EU

Phone: +420 220 950 910

E-mail: [sales@igmttools.com](mailto:sales@igmttools.com)

Website: [www.igmttools.com](http://www.igmttools.com)

2024-11-18

151-MFlux5 LAGUNA Mobile Air Filter Manual CZ v1.03.00 A4ob  
VZOR\_Návod k obsluze STROJ CZ v1.00.00



## **CZ – čeština**

### **Návod k obsluze**

Vážený zákazníku,

mnohokrát děkujeme za důvěru, kterou jste nám prokázali při nákupu nového stroje Laguna od IGM. Tento návod byl připraven pro majitele a uživatele stroje **IGM LAGUNA MFlux 5 Mobilní filtr vzduchu** pro bezpečnost při sestavení, používání a údržbě. Prosíme přečtěte si pečlivě a podrobně informace obsažené v tomto návodu k obsluze. Stroj používejte dle tohoto návodu a pokynů. Získáte tak jeho maximální životnost a výkon. Dodržujte bezpečnost práce.

Přejeme vám mnoho pracovních i osobních radostí při práci se strojem IGM LAGUNA MFlux 5 Mobilní filtr vzduchu.

### **Obsah**

1. ES PROHLÁŠENÍ O SHODĚ (překlad originálu)
  - 1.1 Záruka
2. Specifikace produktu
3. Bezpečnost
  - 3.1 Určené použití
  - 3.2 Obecné bezpečnostní pokyny
  - 3.3 Symboly
  - 3.4 Dodatečné pokyny pro filtry vzduchu
  - 3.5 Elektrické připojení
  - 3.6 Životní prostředí
4. Popis stroje
  - 4.1 Obsah balení
  - 4.2 Popis částí
5. Uvedení do provozu
  - 5.1 Vybalení
  - 5.2 Montáž
  - 5.3 Práce se strojem
6. Údržba a kontrola
  - 6.1 Výměna HEPA filtru
7. Příslušenství
8. Řešení problémů
9. Schéma zapojení
10. Seznam součástí

**LAGUNA**

## ES PROHLÁŠENÍ O SHODĚ (překlad originálu)

Podle následujících směrnic ES  
- Směrnice o strojních zařízeních: 2006/42/ES



**Žadatel: LAGUNA TOOLS, INC./ 744 Refuge Way, Suite 200, Grand Prairie, Texas 75050 USA**

**Výrobce: SAN FORD MACHINERY CO., LTD./ No.169, Chung shan Rd., FengYuan Dist., Taichung City 420, Taiwan (R.O.C.), Taiwan, výrobce, prohlašuje, že níže uvedený stroj:**

### **FILTR VZDUCHU MODEL: MFLUX5**

za předpokladu, že je používán a udržován v souladu s obecně uznávanými zásadami správné praxe a doporučeními v návodu k obsluze, splňuje základní požadavky na bezpečnost a ochranu zdraví podle směrnice o strojních zařízeních.

Osoba, která sestavuje technickou dokumentaci v rámci EU:

Název: IGM nástroje a stroje s.r.o.

Adresa: Ke Kopanině 560, Tuchoverice, CZ-252 67

Tel.: +420 220 950 910

Email: [sales@igmttools.com](mailto:sales@igmttools.com)

**TCF (č. SF-2024003-A1) je archivován společností CEPROM S.A. se sídlem na adrese Str. Fântânele f.n., 440240 Satu Mare, județul Satu Mare, Rumunsko.**

U nejspécifičtějších rizik tohoto stroje byla bezpečnost a shoda se základními požadavky směrnice založena na prvcích norem:

- **EN ISO 12100:2010 / Bezpečnost strojních zařízení – Všeobecné zásady pro konstrukci – Posouzení rizika a snižování rizika (ISO 12100:2010)**
- **EN 60204-1:2018 / Bezpečnost strojních zařízení – Elektrická zařízení strojů – Část 1: Všeobecné požadavky – Průmyslová elektrická zařízení**



Datum: 11.11.2024

Podpis oprávněné osoby:

Funkce: generální ředitel

Místo: Laguna Tools Inc.

744 Refuge Way, Suite 200, Grand Prairie, Texas 75050, USA

## 1.1 Záruka

Společnost IGM se vždy snaží dodat kvalitní a výkonný produkt. Uplatnění záruky se řídí platnými obchodními a záručními podmínkami společnosti IGM.

## 2. Specifikace produktu

Rozměry stroje (DxŠxV):	483 x 452 x 925 mm
Hmotnost stroje:	45,1 kg
Rozměry balení (DxŠxV):	960 x 490 x 480 mm
Hmotnost balení:	47,5 kg
Hlučnost:	58-61 dB
Motor:	750 W
Napájení:	230 V / 50 Hz / 1 Fáze
Maximální sací výkon:	530 m <sup>3</sup> /hod (313 CFM)
Průměr ventilátoru:	230 mm (9")
Průměr sacího hrdla:	1x 150 mm a 4x 100 mm (pouze s příslušenstvím)
Ovládání:	Vysokofrekvenční dálkový ovladač
Filtr:	2x HEPA – 99,99 % částic velikosti nad 0,3 mikronů
Filtrovaná oblast:	5,29 m <sup>2</sup>
Rozměry filtru:	330 x 330 x 100 mm

## 3. Bezpečnost

Pro správné použití se řiďte pokyny uvedenými v tomto návodu i obecnými předpisy platnými ve vaší zemi. Za použití v rozporu s určeným použitím přebírá odpovědnost uživatel.

### 3.1 Určené použití









Stroj je určen pouze k filtrování vzduchu bez obsahu vznětlivých materiálů. Stroj nepoužívejte k odsávání dřevěného prachu a pilin z dřevoobráběcích strojů. Odsávání jakéhokoli jiného materiálu je zakázáno.

### 3.2 Obecné bezpečnostní pokyny

**Upozornění!** Přečtěte si všechny bezpečnostní pokyny a instrukce. Nedodržení bezpečnostních pokynů může mít za následek poškození stroje a vážné zranění obsluhy. Návod uschovejte pro budoucí nahlédnutí.

- Stroj může být při nevhodném použití nebezpečný.
- Stroj může obsluhovat jen osoba seznámená s obsahem tohoto návodu a s chodem strojem.
- Chraňte děti a domácí zvířata před obalovými materiály dodávanými s tímto strojem.
- Stroj umístěte na stabilní, dostatečně osvětlenou plochu. Kolem stroje musí být dostatek místa k bezpečné práci.
- Před uvedením do provozu zkontrolujte technický stav stroje. Stroj smí být používán pouze v dokonalém technickém stavu. Zjistíte-li jakoukoliv závadu, stroj nespouštějte a závadu nechejte opravit kvalifikovanou osobou.
- Poškozené součástky neprodleně vyměňte. Pro opravy používejte pouze originální náhradní díly.
- Před uvedením do provozu musí být namontované všechny ochranné kryty. Poškozené kryty neprodleně vyměňte.
- Stroj mohou používat, sestavovat a udržovat pouze osoby, které jsou se strojem obeznámeny a jsou si vědomy nebezpečí. Na stroji neprovádějte žádné úpravy!
- Údržbu provádějte pravidelně.
- Udržujte stroj a jeho okolí čisté a dostatečně osvětlené. Před spuštěním stroje odstraňte z povrchu a okolí stroje jakékoli nástroje.
- Sestavení, opravy a údržbu provádějte jen tehdy, pokud je stroj odpojený od napájení.
- Zabraňte neúmyslnému spuštění stroje. Před připojením k napájení se ujistěte, že spínač je v poloze OFF (vypnuto).
- Zkontrolujte, zda elektrický obvod odpovídá požadavkům uvedeným v tomto návodu.
- Při práci se strojem dbejte na svoji bezpečnost. Dlouhé vlasy, volné části oděvu nebo šperky mohou způsobit zranění. Noste vhodný pracovní oděv, pracovní obuv, ochranu hlavy, zraku, sluchu a dýchacích cest.
- Při práci se strojem nepoužívejte pracovní rukavice.
- Nepracujte se strojem, pokud se cítíte unavení, nemocní nebo jste pod vlivem omamných látek či léků.
- Dávejte si pozor na ruce a prsty. Při práci vždy používejte obě ruce.
- Nenaklánějte se nad stroj. Při práci vždy udržujte patřičnou rovnováhu a stůjte na pevné a stabilní ploše.
- Zamezte volnému pohybu dětí a jiných osob v okolí stroje. Uchovejte stroj mimo dosah dětí a nequalifikovaných osob. Nedovolte osobám, které nejsou se strojem a těmito pokyny seznámeny, aby s ním pracovaly.
- Nenechávejte zapnutý stroj bez dozoru. Po ukončení práce stroj vypněte a odpojte od napájení.
- Nenechávejte stroj ve vlhkém prostředí a nevystavujte ho dešti.
- Nepřetěžujte stroj.
- Nepoužívejte stroj v přítomnosti hořlavých kapalin nebo plynů.
- Dbejte, aby větrací otvor motoru byl vždy volný a čistý.

### 3.3 Symboly

	Před použitím si důkladně přečtěte celý návod a bezpečnostní pokyny.
	Použijte ochranu zraku.
	Použijte ochranu dýchacích cest.
	Stroj odpojte od napájení.
	Naskenujte QR kód pro vyhledání návodu.
	Značka CE: Produkt se shoduje se směrnicemi Evropského společenství.
	Zařízení nevyhazujte do směsného komunálního odpadu.
	Obaly odevzdejte k řádné recyklaci.

### 3.4 Dodatečné pokyny pro filtry vzduchu

**Varování!** Při práci může vznikat prach obsahující zdraví škodlivé chemikálie, jako je například olovo z olověných barev nebo arsen a chrom z chemicky upraveného žeziva. Práci vykonávejte v dobře větraném prostoru a pracujte se schválenými ochrannými pracovními prostředky. Dodržujte bezpečnostní předpisy platné ve vaší zemi.

- Při práci se strojem a údržbě používejte ochranu očí a dýchacích cest.
- Zbavujte se znečištěných filtrů v souladu s místními předpisy platnými ve Vaší zemi.
- Před spuštěním stroje se ujistěte, že jsou kolečka uzamknuta.
- Nikdy nenechávejte ruce ani nástroje v blízkosti sacího otvoru!
- Před zapnutím se ujistěte, že jsou vstupní a výstupní průtoky vzduchu čisté a nic jim nebrání ve filtraci.
- Stroj používejte pouze s instalovanými filtry.
- Odsávejte pouze určený materiál. Pokud během práce zjistíte, že stroj nasál jiný než schválený materiál, okamžitě práci přerušete a stroj vypnete. Zkontrolujte stav stroje.

### 3.5 Elektrické připojení

**Upozornění!** Jakékoli úpravy elektrického připojení a obvodu může provádět pouze kvalifikovaný elektrikář v souladu se všemi platnými předpisy a normami.

**Upozornění!** Stroj nepřipojujte k napájení, dokud není připravený na uvedení do provozu.



#### Požadavky na obvod

**Upozornění!** Tyto požadavky se vztahují na obvod, ve kterém bude v provozu současně pouze jeden stroj. Pro připojení stroje ke sdílenému obvodu se poradte s kvalifikovaným elektrikářem. Ujistěte se, že je obvod správně dimenzovaný pro bezpečný provoz.

Tento stroj je konstruovaný pro provoz na uzemněném napájení. Napájecí obvod zahrnuje všechna elektrická zařízení mezi strojem a jističem nebo pojistkami v budově. Napájecí obvod tohoto stroje musí být dimenzován tak, aby bezpečně zvládl proud při plném zatížení po delší dobu.

### Požadavky na uzemnění a zástrčku

**Varování!** Pokud stroj není správně uzemněn a připojen k napájení, může dojít k úrazu elektrickým proudem, požáru nebo poškození stroje.

Tento stroj je vybaven napájecím kabelem s uzemněním. Zástrčka musí být zapojena pouze do odpovídající zásuvky, která je správně nainstalována a uzemněna v souladu se všemi místními předpisy a normami. Neupravujte dodanou zástrčku!

Nepoužívejte stroj, pokud je poškozený napájecí kabel nebo zástrčka. Veškeré opravy může provádět pouze kvalifikovaný elektrikář!

### 3.6 Životní prostředí

Zařízení nevyhazujte do smíšeného komunálního odpadu. Elektrická zařízení musí být řádně zlikvidována v místech zpětného odběru elektrického odpadu. Příslušenství a obaly odevzdejte k řádné recyklaci. Dodržujte předpisy platné ve vaší zemi.



## 4. Popis stroje

Prostudujte si níže uvedené obrázky a seznamte se s obsahem balení a uvedenými částmi a funkcemi stroje.

### 4.1 Obsah balení

- 1) Filtr vzduchu MFlux 5
- 2) 4x Boční úchyt
- 3) Spojovací materiál
- 4) Dálkový ovladač
- 5) EN návod

### 4.2 Popis částí

#### Kontrolní panel

A. Jistič na desce

Vyskočí, pokud dojde k přetížení stroje. Nechte stroj několik minut vychladnout. Poté stiskněte tlačítko pro resetování.

B. Vypínač ON/OFF

Zapíná nebo vypíná stroj.

C. Tlačítko pro spárování na panelu / Tlačítko pro vynulování filtru

Slouží ke spárování ovladače se strojem a k vynulování indikátoru výměny filtru.

D. LED indikátor výměny filtru

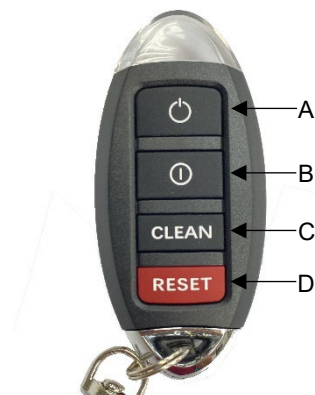
Signalizuje nutnost vyměnit HEPA filtr za nový.



## Dálkový ovladač

Dálkový ovladač vyžaduje napájení 12V baterií typu 27A.

- A. Tlačítko pro zapnutí
- B. Tlačítko pro vypnutí
- C. Tlačítko pro ruční aktivaci čištění filtru (pouze PFlux)
- D. Tlačítko pro spárování na ovladači



### Spárování dálkového ovladače

1. Před spárováním dálkového ovladače se ujistěte, že je stroj zapnutý.
2. Stiskněte tlačítko pro spárování na panelu, dokud neuslyšíte dvě pípnutí.
3. Podržte tlačítko pro spárování na ovladači současně s tlačítkem pro spárování na panelu, dokud neuslyšíte tři pípnutí. Ovladač je nyní spárováný.

### Spárování více ovladačů

K jednomu stroji lze spárovat až 5 dálkových ovladačů. Každý ovladač musí být spárován samostatně. Pokud spárujete se strojem šestý ovladač, první spárováný ovladač se odpojí a bude nahrazen tímto šestým ovladačem. To platí i pro další ovladače.

## 5. Uvedení do provozu

Přibližná doba montáže a nastavení: 15 minut

### 5.1 Vybalení

Při vybalování oddělte stroj a všechny dodané součástky od obalových materiálů a zkontrolujte, zda nebyly poškozené při přepravě. Pokud v důsledku přepravy došlo k poškození, ihned kontaktujte vašeho dodavatele.

Stroj je dodán v jedné krabici. Vyjmutí stroje z krabice doporučujeme provést ve dvou.

1. Řezejte podél pásky na krabici.
2. Vyjměte všechny součástky z horní části polystyrenu a odložte je stranou.
3. Odstraňte polystyrénový obalový materiál.
4. Opatrně vyjměte stroje z krabice a postavte ho na kolečka.
5. Dle obsahu balení zkontrolujte všechny součástky.

### 5.2 Montáž

Veźměte čtyři boční úchyty a šrouby. Namontujte dva úchyty na obě boční strany stroje.



### 5.3 Práce se strojem

Zajistěte dostatečný průtok vzduchu. Zkontrolujte každý box modulární konstrukce, zda v něm nejsou překážky nebo jiné předměty.

1. Před spuštěním zajistěte všechny boxy upínacími sponami.
2. Zkontrolujte, zda není napájení poškozené a zda je správně připojeno.
3. Zkontrolujte okolí stroje. Během používání se nesmí provádět žádné opravy nebo údržba stroje!
4. Pro spuštění stiskněte tlačítko ON na kontrolním panelu nebo na spárovaném dálkovém ovladači.
5. Pro vypnutí stiskněte tlačítko OFF na kontrolním panelu nebo na spárovaném dálkovém ovladači.

### 6. Údržba a kontrola

**Varování!** Opravy a údržbu provádějte jen tehdy, pokud je stroj odpojený od napájení. Údržbu provádějte pravidelně.

**Před každým použitím stroje zkontrolujte**, zda nejsou součásti uvolněné nebo poškozené a napájení opotřebené nebo poškozené. Stroj nepoužívejte, dokud nejsou tyto vady odstraněny. **Po každém použití** vysajte prach a odpadový materiál ze stroje a okolí. Stroj otřete suchým hadrem.

**Pravidelně provádějte následující údržbu:**

- Zkontrolujte těsnění.
- Očistěte filtry a jejich součásti.

#### 6.1 Výměna HEPA filtru

Stroj je vybaven LED indikátorem výměny filtru, který signalizuje výměnu po 4000 hodinách provozu. Když LED indikátor dvakrát zabliká, je potřeba filtry vyměnit.

Po výměně filtru stiskněte 5x tlačítko pro vynulování filtru, čímž resetujete časovač.

Pokud stroj vybavíte i uhlíkovým filtrem, doporučujeme měnit všechny filtry najednou. Uhlíkový filtr i HEPA filtr mají stejnou životnost 4000 provozních hodin.

1. Uvolněte upínací spony na obou stranách.

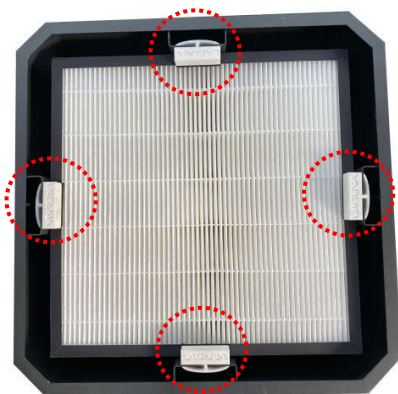


Uzamknutá



Odemknutá

2. Oba HEPA filtry jsou upevněny čtyřmi držáky. Nejprve vytáhněte držáky a poté vyjměte filtr.





3. Vyměňte znečištěný HEPA filtr za nový. Nový filtr vložte dle šipky na štítku.



4. Po výměně znovu nasuňte držáky HEPA filtru a zajistěte box upínacími sponami. Pro správné těsnění zkontrolujte, zda jsou boxy zarovnané. Nezapomeňte resetovat časovač.

## 7. Příslušenství

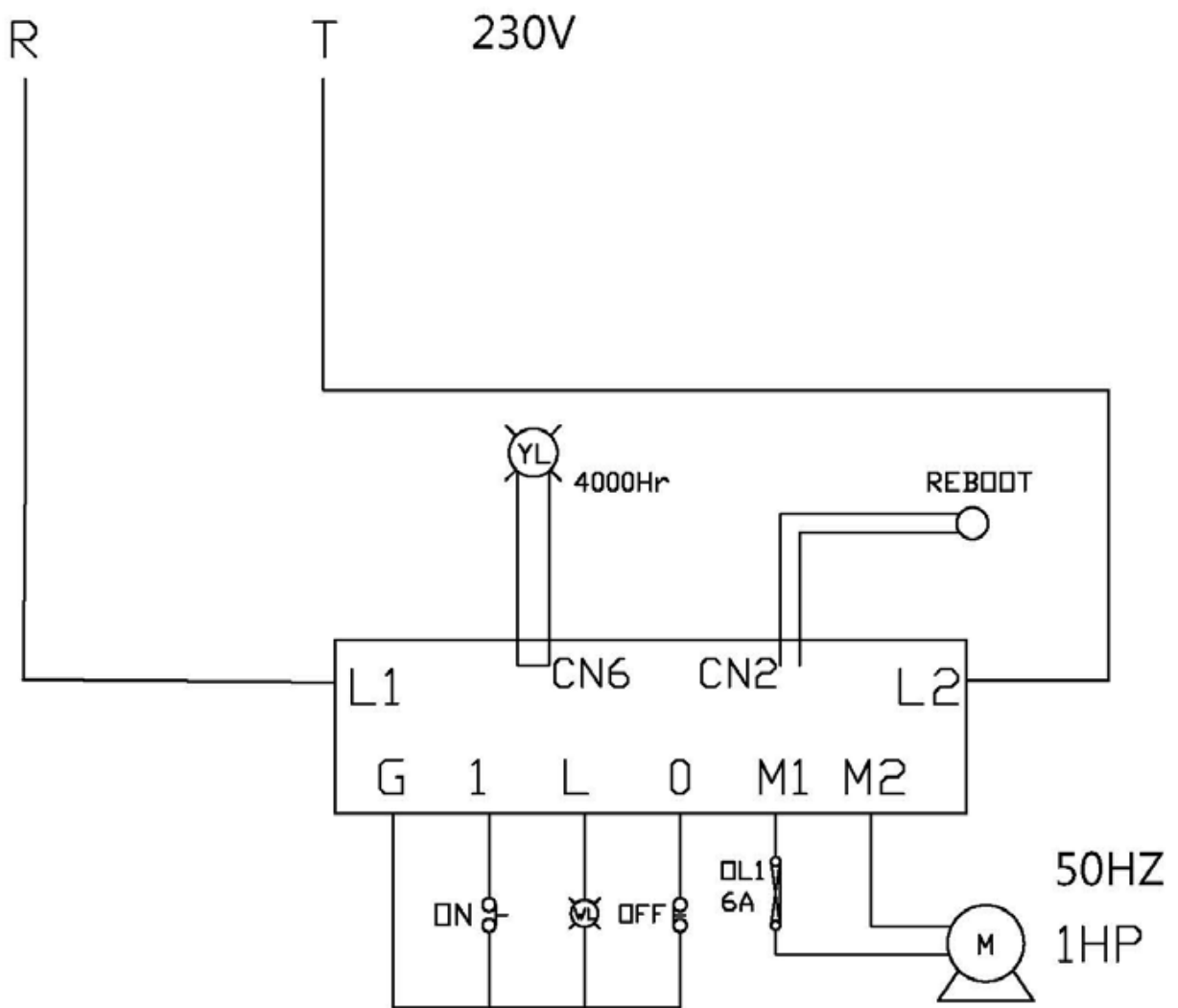
Doporučené příslušenství naleznete na webu IGM.

**Varování!** Montáž neschváleného příslušenství může způsobit poškození stroje a vážné zranění. Používejte pouze příslušenství doporučené společností IGM pro tento stroj.

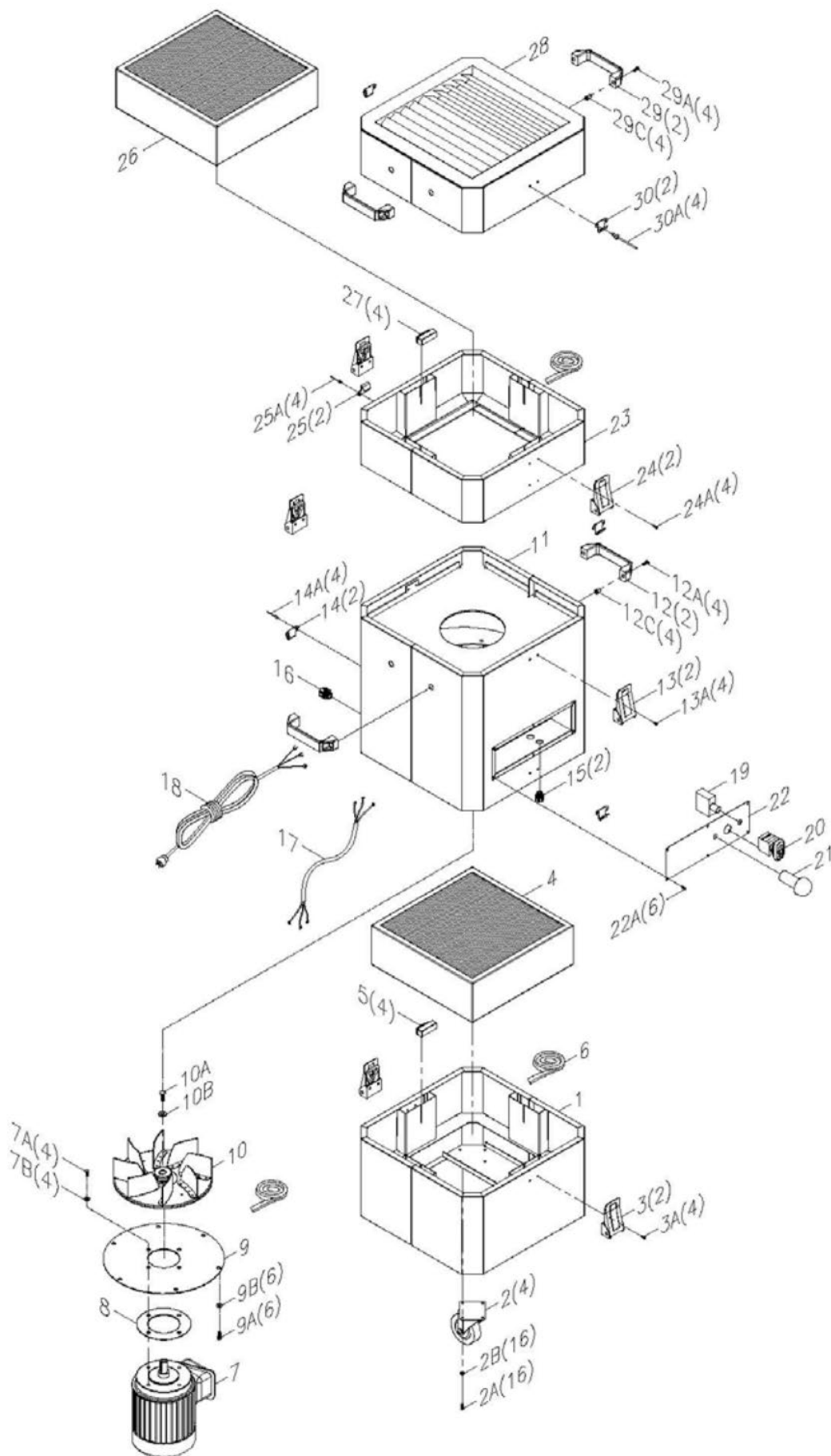
## 8. Řešení problémů

<p><b>Stroj se nespouští nebo se vypíná jistič.</b> Možná příčina:</p> <ol style="list-style-type: none"> <li>1) Napájení je vypnuto nebo je vadné.</li> <li>2) Pojistka/jistič je vypálená/vypnutá.</li> <li>3) Vadné dálkové ovládání.</li> <li>4) Nesprávně zapojené připojení motoru.</li> <li>5) Hlavní vypínač na přístrojové desce je vypnutý.</li> <li>6) Přerušovaný kontakt/vysoký odpor.</li> <li>7) Vadný vypínač.</li> <li>8) Vada na motoru.</li> </ol>	<p>Možné řešení:</p> <ol style="list-style-type: none"> <li>1) Ujistěte se, že je napájení zapnuto a zda má správné napětí.</li> <li>2) Vybavte správným jističem, zapněte jistič.</li> <li>3) Vyměňte baterie; ujistěte se, že na stroj vidíte a jste v dosahu signálu.</li> <li>4) Přepojte nebo zavolejte certifikovaného servisního technika nebo elektrikáře.</li> <li>5) Nechte motor vychladnout, zajistěte dostatečnou ventilaci stroje, resetujte.</li> <li>6) Zkontrolujte, zda nejsou dráty přerušené nebo špatně připojené, podle potřeby je opravte.</li> <li>7) Vyměňte vypínač.</li> <li>8) Otestujte/opravte/vyměňte.</li> </ol>
<p><b>Nadměrné vibrace nebo hluk během provozu.</b> Možná příčina:</p> <ol style="list-style-type: none"> <li>1) Volná součástka.</li> <li>2) Uvolněný nebo porouchaný držák motoru.</li> <li>3) Ventilátor zasahuje kryt.</li> <li>4) Opatřebená ložiska motoru.</li> </ol>	<p>Možné řešení:</p> <ol style="list-style-type: none"> <li>1) Zkontrolujte a dotáhněte všechny šrouby/maticy.</li> <li>2) Utáhněte nebo vyměňte podle potřeby.</li> <li>3) Zkontrolujte ventilátor a kryt; vyměňte.</li> <li>4) Hřídél ručně otočte. Zkontrolujte, zda se nezadrhává nebo není příliš volná, popřípadě vyměňte ložiska.</li> </ol>
<p><b>Stroj pracuje příliš hlasitě, vibruje a vychází z něj opakovaný hluk.</b> Možná příčina:</p> <ol style="list-style-type: none"> <li>1) Stroj stojí na nerovném povrchu.</li> <li>2) Poškozený/nevyvážený ventilátor.</li> <li>3) Volné spoje.</li> <li>4) Ventilátor je uvolněný.</li> <li>5) Ventilátor zasahuje kryt.</li> </ol>	<p>Možné řešení:</p> <ol style="list-style-type: none"> <li>1) Umístěte stroj na rovný povrch.</li> <li>2) Zkontrolujte, zda není ventilátor ohnutý, uvolněný nebo jinak poškozený.</li> <li>3) Zkontrolujte a dotáhněte všechny upevňovací prvky.</li> <li>4) Vyměňte motor a ventilátor.</li> <li>5) Zkontrolujte ventilátor a kryt; vyměňte.</li> </ol>

### 9. Schéma zapojení



## 10. Seznam součástí



Ref No	Part Name	Description	Q'TY
1	EXHAUSTFILTERBOX		1
2	3"WHEEL		4
2A	HEX BOLT	1/4"*3/4"	16
2B	FLAT WASHER	1/4"	16
3	LATCH	85#	2
3A	ROUND PH HD SCREW	3/16"*3/8"	4
4	HEPA FILTER	330*330*100mm	1
5	HEPAFILTER FASTENER		4
6	FOAM TAPE	3/15mm	1
7	MOTOR	1HP/230V/50HZ/SINGLE PHASE	1
7A	HEX BOLT	5/16"*3/4"	4
7B	FLAT WASHER	5/16"	4
8	MOTOR GASKET		1
9	MOTOR SUPPORT BASE		1
9A	HEX BOLT	1/4"*3/4"	6
9B	FLAT WASHER	1/4"	6
10	FAN	9"	1
10A	HEX BOLT	5/16"*3/4"	1
10B	IMPELLER WASHER	5/16"	1
11	FAN HOUSING		1
12	HANDLE		2
12A	ROUND HD SUNKEN BOLT	3/8"*1"	4
12C	RIVETNUT	3/8"	4
13	LATCH	85#	2
13A	ROUND PH HD SCREW	3/16"*3/8"	4
14	LATCH BASE		2
14A	RIVET		4
15	STRAIN RELIEF		2
16	STRAIN RELIEF	PG-13.5	1
17	MOTOR CORD		1
18	POWER CORD		1
19	OVERLOAD PROTECTOR	6A	1
20	ON/OFF SWITCH		1
21	RESET/REMOTE BUTTON		1
22	CONTROL PANEL		6
22A	ROUND PH HD SCREW	3/16"*3/8"	1
23	FILTER BOX		2
24	LATCH	85#	2
24A	ROUND HD SUNKEN BOLT	3/16"*3/8"	4
25	LATCH BASE		2
25A	RIVET		4
26	HEPA FILTER	330*330*100mm	1
27	HEPA FILTER FASTENER		4
28	VENT INTAKE		1
29	HANDLE		2
29A	ROUND HD SUNKEN BOLT	3/8"*1"	4
29C	RIVET NUT	3/8"	4
30	LATCH BASE		2
30A	RIVET		4