

TORMEK®

Sharpening Innovation

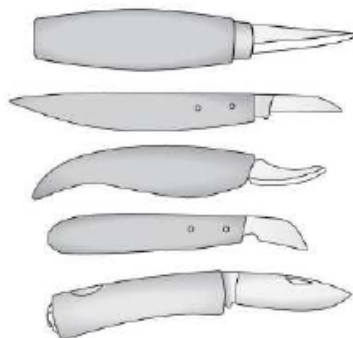
CZ - Návod k používání přípravku:

Přípravek na velmi krátké nože SVM – 00

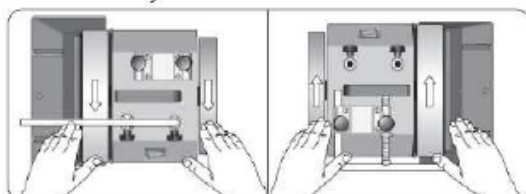


MALÉ NOŽE

různé řezbářské nože, šikmé nože
a kapesní nože.



Pozice stroje



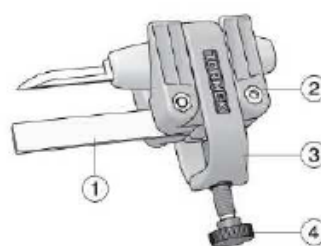
Směr broušení: proti směru nebo po směru

Při broušení proti směru rotace
nesmí být rovina pracovního stolu
příliš vysoko. 550 - 650 mm je
dostačující, a to ve vztahu k Vaší
tělesné výšce.

Přípravek na malé nože SVM-00 doplňuje Tormek
přípravek SVM-45. Rozšiřuje možnost jeho použití
tak, že i nejmenší nože mohou být snadno broušeny.

Skládá se z vodící lišty (1), držáku rukojeti (2) a
upínacího třmenu (3). Rukojeť nože je upnuta
pomocí šroubu (4). Držák je vyroben tak, aby
bezpečně zajistil rukojeť a přitom nedošlo k jejimu
poškození.

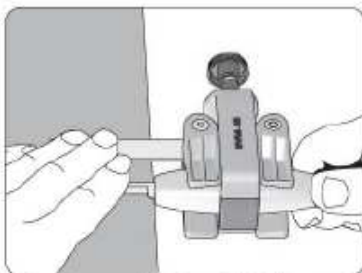
Vodící lišta (1) se upíná do kleštin přípravku SVM-45
a broušení se provádí shodně jako při broušení
s přípravkem SVM-45. Úhel ostří se nastaví otáčením
dorazu (6) nebo nastavením mikroposuvu univerzální
podpěry.



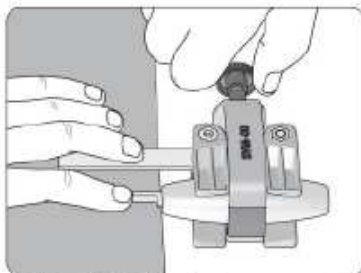
-1-

Upnutí nože

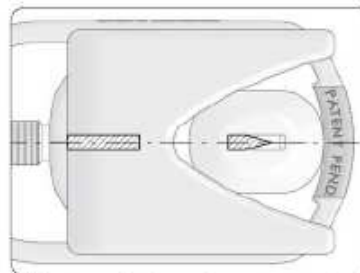
1. upněte nůž do přípravku SVM-00



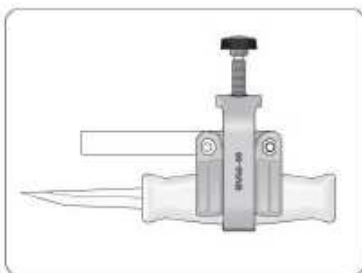
Upněte nůž do držáku tak, aby oba ležely na rovině stolu.



Nůž i držák tlačte oproti stolové desce.



Zkontrolujte, že osa nože je v rovině s osou držáku.



Tvar rukojeti nože určuje v jaké poloze je v držáku aretován. Ujistěte se, že je nůž bezpečně zajištěn.

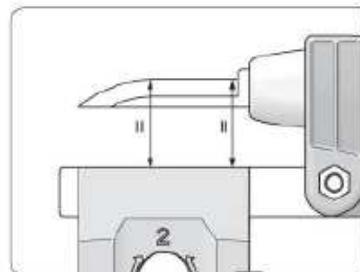
2. upněte držák do přípravku SVM-45



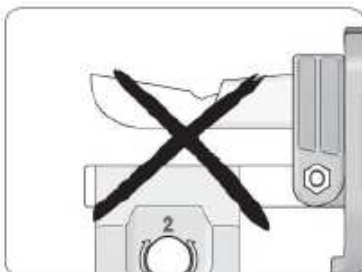
Ujistěte se, že je točítko povoleno.



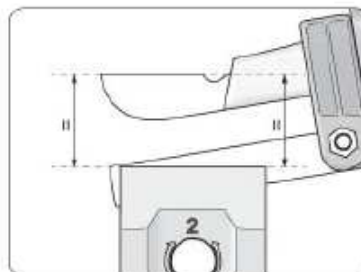
Upněte držák do přípravku pomocí nastavovacího šroubu.



Rovina ostří musí být rovnoběžně s rovinou přípravku.



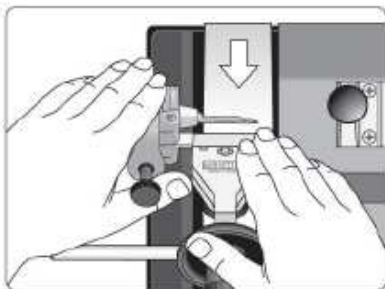
Špatně. Rovina ostří není rovnoběžná s rovinou přípravku SVM-45.



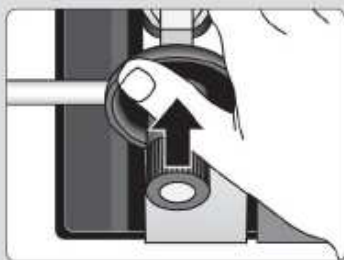
Správně. Rovina ostří je rovnoběžná s rovinou přípravku SVM-45.

Brousit po směru, nebo proti směru?

Broušení proti směru



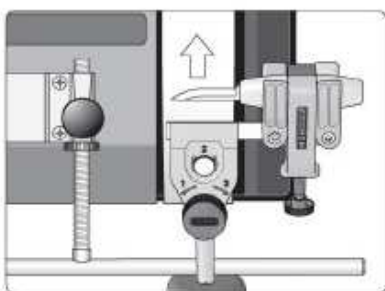
Univerzální podpěra je ve vertikální poloze. To poskytuje vyšší efektivitu broušení a zanechává menší ořep pro následné lapování. Zavírací nože bez pojistky se brousí v této poloze, která zabraňuje zavření nože během broušení.



Důležité upozornění !

Během broušení tlačte mírným tlakem na doraz tak, aby vždy přiléhal k univerzální podpěře. Dosáhnete rovnoměrné fasety a není riziko, že by se nůž zařiznul do brusného kamene.

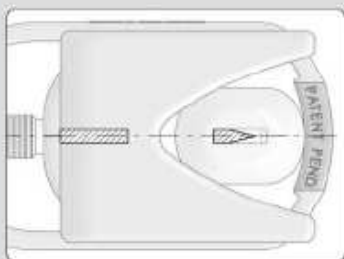
Broušení po směru



Můžete také brousit po směru rotace s univerzální podpěrrou umístěnou horizontálně. Tato pozice poskytuje lepší pracovní polohu, a to když je bruska umístěna na pracovním stole vyšším než 700 mm. Při této pozici se nemůže nůž zařiznout do brusného kamene. Výhodou může být i nižší efektivita broušení pro některé druhy nožů.

Broušení a lapování

Nastavení úhlu a broušení probíhá stejně jako broušení nožů pomocí přípravku SVM-45. Po broušení odstraňte ořep na lapovacím koženém kotouči.



Některé nože je obtížné upnout přesně do správné polohy. I nože s asymetrickým ostřím mohou být broušeny. V takovém případě, když ostří není v ose, nastavte úhel separátně pro každou stranu pomocí mikroregulace univerzální podpěry.