



## Pattex FIX WOOD

### Montážní lepidlo pro interiér

#### VLASTNOSTI

- Na savé povrchy
- Pro vnitřní použití
- Počáteční přilnavost\* 350 kg/m<sup>2</sup>, během schnutí není třeba předměty mechanicky zafixovat
- Velmi vysoká přilnavost, zejména ke dřevu
- Bez rozpouštědel – ideální i pro citlivé povrchy (např. polystyrén)
- Bez zápachu
- Po zaschnutí lze přetřít barvou
- Jednoduché a rychlé setření z povrchů
- Rychlé schnutí na savých površích
- Lze vyplnit mezery až do 10 mm
- **80 % kartuše vyrobeno z recyklovaného plastu**

\* interní laboratorní metody společnosti Henkel: 35 g/cm<sup>2</sup>

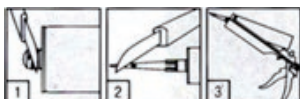
#### OBLAST POUŽITÍ

Pattex Fix Wood je obzvláště vhodný pro lepení dřevěných listů, panelů, cihel a betonu, dále je kompatibilní pro následující povrchy: dřevo a dřevěné materiály (např. panely, profily, dřevotříska), omítky (v interiéru), pórabeton, pemza, plynosilikát, polystyrenové / cementotřískové / sádrové / kartonové desky a polyuretanové tuhé pěny. Nedoporučuje se pro lepení předmětů trvale ponořených do vody.

#### NÁVOD K POUŽITÍ

##### Příprava

Ujistěte se, že lepené povrchy jsou čisté, zbavené prachu, mastnoty a oleje. Povrchy by neměly být trvale vlhké. Pro zajištění pevného a trvalého spoje je důležité, aby byl povrch porézní. K jeho vytvoření dochází pomocí odpařování vody. U podkladů s vysokou savostí, jako je například sádra, MDF, dřevotříska (ne OSB) či cihla, je možné, že lepidlo z vnější strany zaschne příliš rychle a uvnitř se proces vytvrzování zpomalí. Chcete-li dosáhnout nejlepšího efektu na velmi savých površích, navlhčete povrch před lepením rozprašovačem nebo mokrým hadříkem.



Otevření plastové kartuše

##### Aplikace

Odřízněte špičku kartuše nad závitem (1). Našroubujte plastovou trysku a špičku seřízněte pod úhlem (2). Vložte kartuši do pistole (3).



Aplikace lepidla

Naneste lepidlo: 1) bodově pro aplikaci u nerovných povrchů, 2) ve tvaru



vlíčky pro vyšší počáteční přilnavost u velkých ploch nebo 3) ve svislých liniích pro menší povrchy. V případě venkovního použití nanášejte v svislých pruzích. Po každé aplikaci uvolněte spoušť pistole, aby lepidlo nevytékalo.

##### Lepení panelů, plastových dekorativních detailů, akustických panelů atd.:

Panel umístěte 1-2 cm od místa lepení, poté jej umístěte do správné polohy a dobře přitlačte. V případě potřeby podepřete těžké materiály mechanickými prvky.

Pokud je podklad hladký a rovný, nalepte panely přímo na něj. Pro nerovné povrchy doporučujeme vytvořit podkladovou konstrukci z malých dřevěných desek nebo pruhů z tuhého polystyrénu či PU pěny a mechanicky ji uchytit (šířka 5-10 cm, tloušťka 5-20 mm, vzdálenost mezi pruhu 30-65 cm, v závislosti na lepených panelech).

#### OMEZENÍ

##### Čištění

Zbytky lepidla ihned odstraňte vlhkým hadříkem. Vytvrzený materiál lze odstranit pouze mechanicky.

##### Skladování

Skladujte v chladu, suchu a v neotevřené nádobě až 18 měsíců. Z důvodu obsahu vody, skladujte nad bodem mrazu.

Po otevření nezapomeňte znovu kartuši uzavřít a co nejdříve celou spotřebovat.

## ZDRAVÍ A BEZPEČNOST

Před použitím výrobku si přečtěte související bezpečnostní list. Uchovávejte mimo dosah dětí.

## TECHNICKÉ ÚDAJE

<b>Složení</b>	Disperze
<b>Hustota</b>	Přibližně 1,30 g/m <sup>3</sup>
<b>Tepelná odolnost</b>	- 20 °C až +70 °C
<b>Otevřená doba</b>	cca 20 min
<b>Teplota při aplikaci</b>	+ 10 °C až +40 °C
<b>Počáteční přilnavost</b>	cca 35 g/cm <sup>3</sup>
<b>Konečná pevnost (DIN EN 205)</b>	4 až 5 N/mm <sup>2</sup>
<b>Trvanlivost</b>	18 měsíců při skladování na chladných místech v neotevřené nádobě. Chraňte před mrazem.
<b>Doba vytvrzení</b>	24 hodin
<b>Spotřeba</b>	cca 11 m při použití 6 mm šíře / cca 400 g/m <sup>2</sup>

### UPOZORNĚNÍ:

Informace uvedené v tomto technickém listu (TL) včetně doporučení pro použití a aplikaci výrobku jsou založeny na našich znalostech a zkušenostech s výrobkem k datu vydání tohoto TL. Výrobek může mít různé způsoby použití, stejně jako rozdílné podmínky použití a práce ve vašem prostředí, které jsou mimo naši kontrolu. Společnost Henkel proto nezodpovídá za vhodnost našeho výrobku pro výrobní procesy a podmínky, za kterých jej používáte, stejně jako za zamýšlené aplikace a výsledky. Důrazně doporučujeme, abyste si provedli vlastní přibližné zkoušky, které by takovou vhodnost našeho výrobku potvrdily.

Jakákoliv odpovědnost v souvislosti s informacemi v TL nebo v jakýmkoli jiném písemném či ústním doporučením (doporučeními) týkajícím se dotčeného výrobku je vyloučena, pokud není výslovně dohodnuto jinak a s výjimkou odpovědnosti za smrt nebo zranění způsobené naší nedbalostí a odpovědnosti podle platných právních předpisů o povinné odpovědnosti za výrobek.

### DISTRIBUTOR:

HENKEL ČR, spol. s r.o.  
Boudníkova 2514/5, 180 00 Praha 8  
tel: 220 101 101

[www.pattex.cz](http://www.pattex.cz)